

**VÄGGMONTERAD  
MANÖVERPANEL**

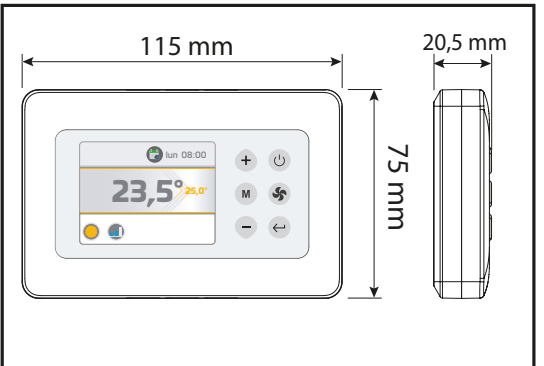
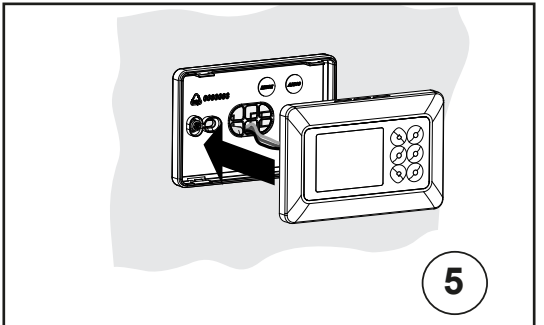
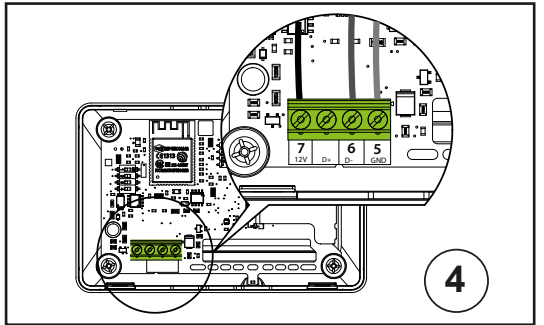
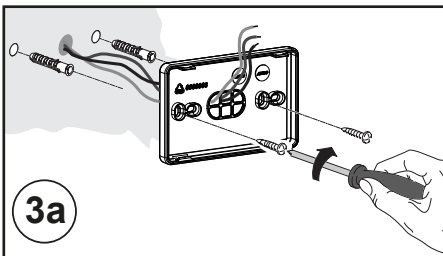
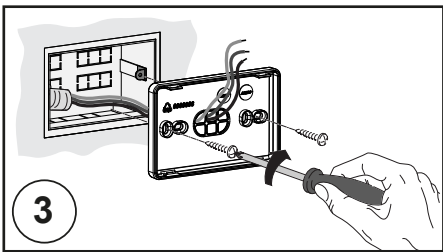
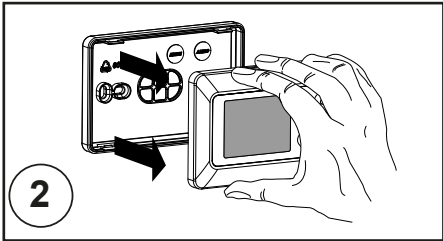
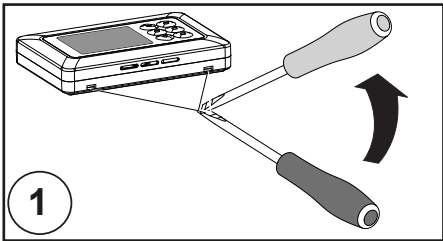
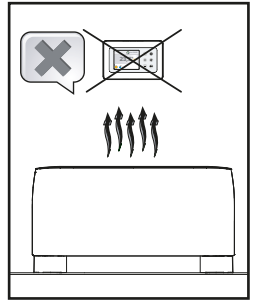
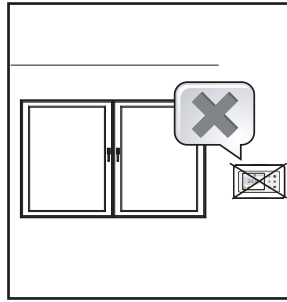
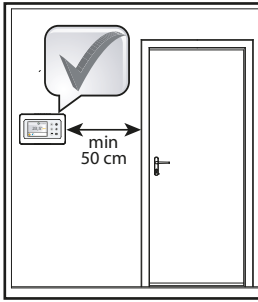
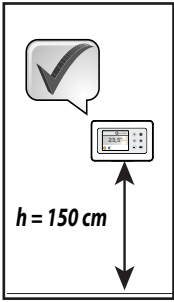
**T-MB2**  
**9066994E**  
**9066994ESW**



**HANDBOK FÖR INSTALLATION,  
DRIFT OCH UNDERHÅLL**



05/2024  
Cod. 4050334



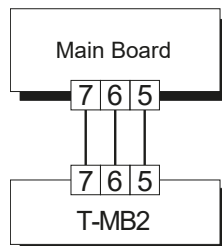
## MANÖVERPANELENS ELANSLUTNINGAR

Anslut manöverpanelen elektriskt till kretskortet som finns inuti enhetens elektriska utrustning genom att följa numreringen som är gemensam för båda korten.

Använd 3-ledare med tvärsnitt 0,5 mm<sup>2</sup>.

ANMÄRKNING: Anslutningskabeln får inte vara längre än 20 m.

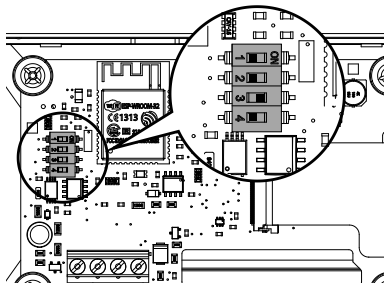
**OBSERVERA: Använd endast manöverpanelen tillsammans med de reglerenheter som har levererats av tillverkaren och som anges i tillverkarens dokumentation. Att manöverpanelen stämmer överens med tillämpliga säkerhetsstandarder och direktiv garanteras endast och uteslutande av dessa kombinationer.**



## INSTÄLLNING KONFIGURATIONS-DIP

### STANDARD

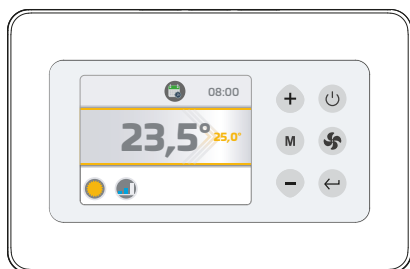
DIP 1 = OFF    DIP 3 = ON  
DIP 2 = OFF    DIP 4 = OFF








FUNKTION	DIP1	DIP2	DIP3	DIP4
TMB2 - enhet med MB-kort	OFF	OFF	ON	OFF
TMB2 - enhet med AU-kort	OFF	ON	ON	OFF
TMB2 - enhet LUFTSPJÄLL	ON	OFF	ON	OFF

## ÖVERSIKT MANÖVERPANEL

### KNAPPAR



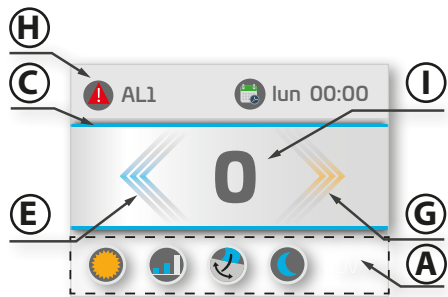
-  On/Off (Stand-by)
-  Driftläge
-  Enter/Retur
-  Fläkt
-  Ökning/Minskning

**DISPLAY**

- Komplett manöverpanel



- Manöverpanel ± 3



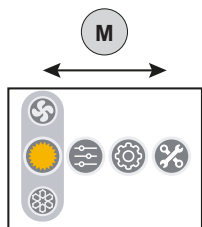
- A. Visning av de aktiverade funktionerna  
 B. Omgivningstemperatur  
 C. Identifiering av läge:  
 • Sommar/Kylning = Blå  
 • Vinter/Uppvärmning = Orange

- D. Inställning Sommarläge  
 E. Status begäran Sommarläge  
 F. Inställning Vinterläge  
 G. Status begäran Vinterläge  
 H. Visning av Larm  
 I. Visning i version +/-3 (Endast MB)

**IKONER**

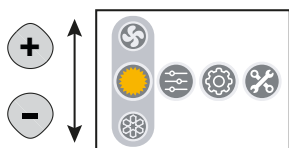
	Läge Sommar – Kylning		Programmering Timer		LÄGSTA hastighet (FLÄKT 3 steg)
	Läge Vinter – Uppvärmning		Inställning Klocka		MEDELHÖG hastighet (FLÄKT 3 steg)
	Läge Automatiskt		Installatörsmeny		MAXIMAL hastighet (FLÄKT 3 steg)
	Läge Ventilation		Information		AUTOMATISK hastighet
	- Meny aktivering Pending av Spjäll - Meddelande Pending aktiverad		Diagnostik Visning av status		LINJÄR hastighet skala 1–10 Volt (om tillgänglig)
	- Meny aktivering IAQ - Meddelande IAQ-filter aktiverat		Närvaro Larm		Stand-by
	- Meny aktivering Nattläge - Meddelande Nattläge aktiverat		Meddelande Cykel Motverkan av skiktning aktiverad		Meny Språk
	- Meny aktivering Timer		Meddelande Motstånd aktiverat		Meddelande ON/OFF fjärrstyrning aktiverad
	- Aktivering Timer 1, 2 eller 3 - Meddelande Timer aktiverad (1, 2 eller 3)		Meddelande Motstånd aktiverat Maxeffekt		Meddelande Kontakt Fönster aktiverad (endast tillgängligt med MB-kort)
	- Aktivering Timer APP - Meddelande Timer APP aktiverad		Timer ej aktiverad		

## ANVÄNDNING AV KNAPPAR FÖR NAVIGERING



### Horisontell förflyttning:


För förflyttning från vänster till höger mellan menyerna använd knappen **M**.  
Vid varje tryck utförs en förflyttning.



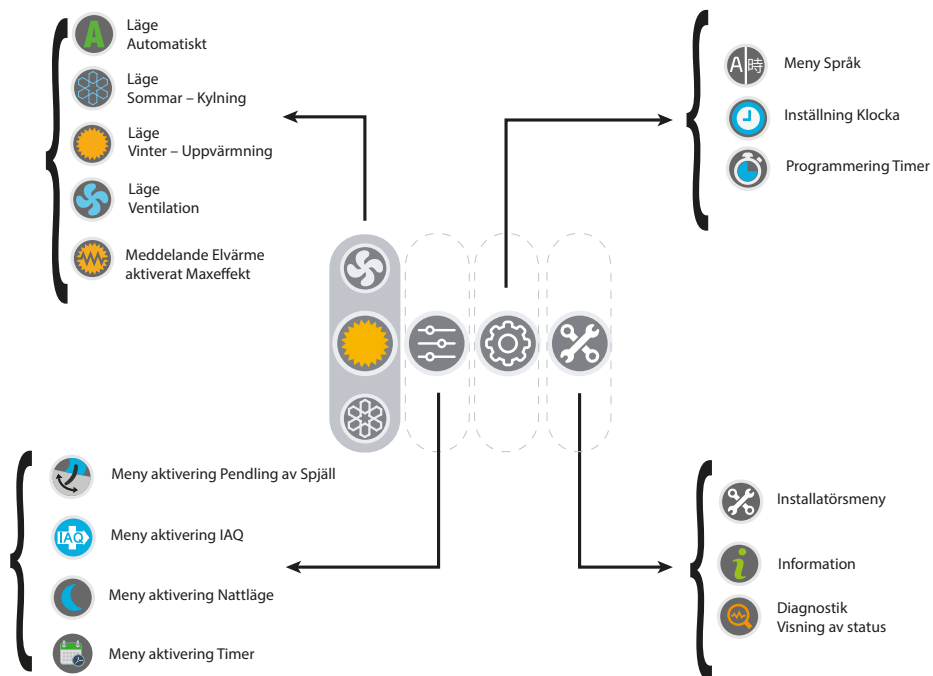
### Vertikal förflyttning:

För förflyttning uppifrån och ner i menyerna använd knapparna **+** **-** och välj den funktion som önskas.  
Vid varje tryck utförs en förflyttning.

### Bekräftelse:

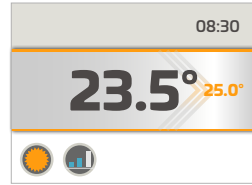
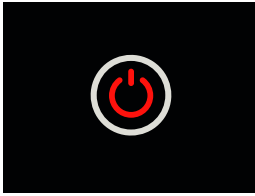
För att bekräfta valet av meny eller funktion använd knappen .

## MENYÖVERSIKT

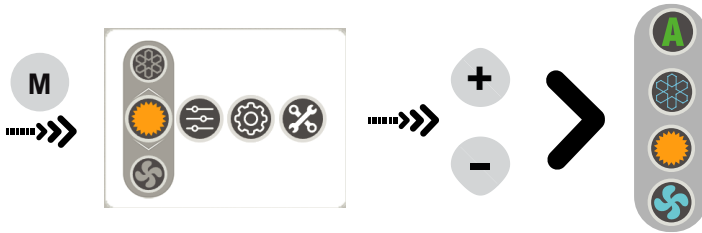


## PRIMÄRA FUNKTIONER

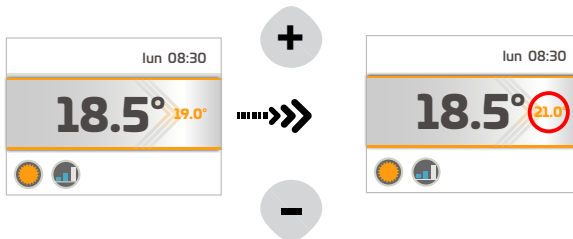
### • ON/OFF



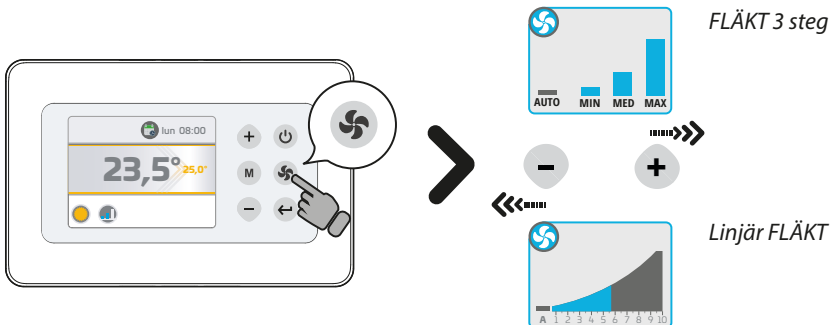
### • Inställning LÄGE



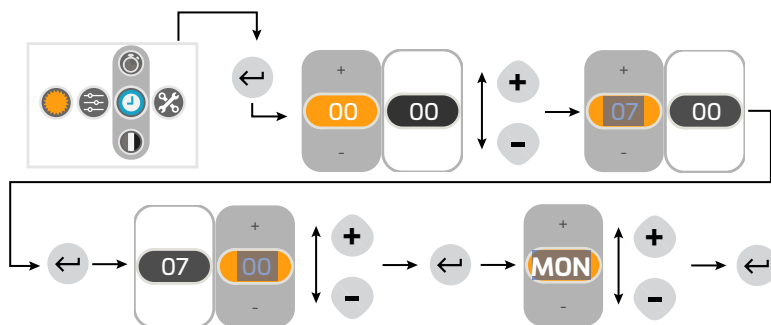
### • Inställning TEMPERATUR



### • Inställning HASTIGHET



## INSTÄLLNING KLOCKA



### TIMER – Aktivering

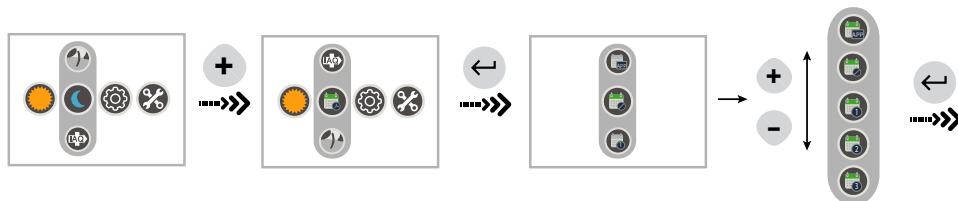
Det finns 4 TIMER-program som kan aktiveras enligt önskemål: TIMER 1, TIMER 2, TIMER 3, TIMER APP.

**TIMER 1, TIMER 2, TIMER 3:** Dessa ställs in på manöverpanelen.

Följ anvisningarna nedan för att ställa in och aktivera de 3 programmen.

**TIMER APP:** Detta registrerar programmet TIMER som ställs in via APPN (Om tillgänglig).

För att välja vilket TIMER-program (redan konfigurerat) som ska aktiveras, följ anvisningarna nedan:



### TIMER – Konfigurering program

#### Levereras utan konfigurering

**VIKTIGT:** För att kunna konfigurera ett TIMER-program måste programmet först aktiveras.

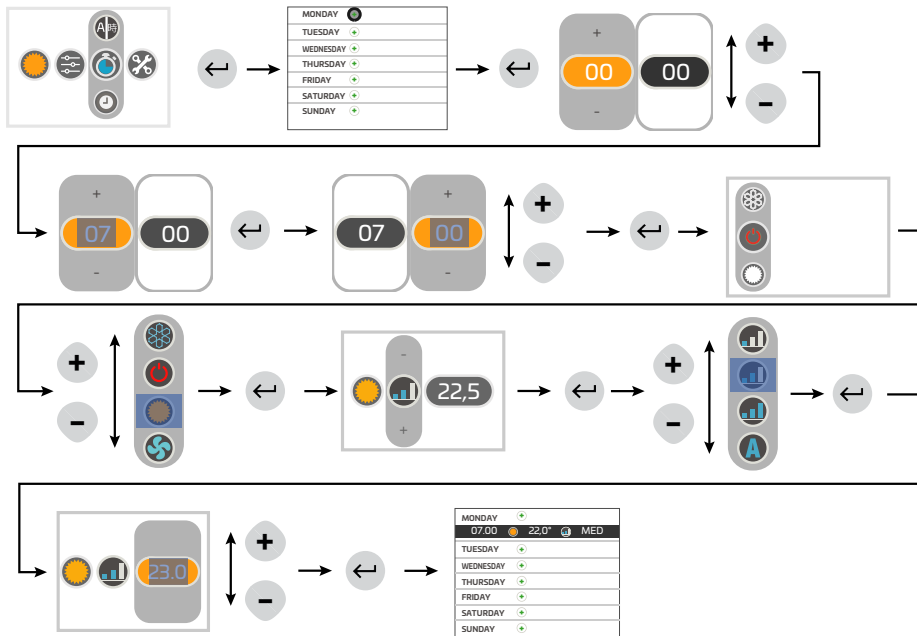
Om konfigurationen utförs utan att du först har aktiverat ett program kommer konfigurationen automatiskt att sparas i programmet TIMER 1.

För att konfigurera ett eller flera TIMER-program 1, 2, 3:

- 1) Aktivera programmet som du vill konfigurera genom aktiveringsmenyn.
- 2) Gå in i konfigureringsmenyn genom att följa anvisningarna på nästa sida.

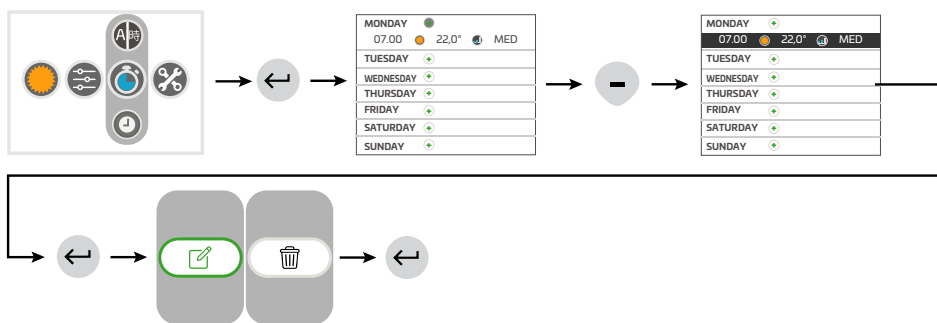
**Programmet sparas automatiskt när man lämnar skärmen.**

**OBSERVERA: 60 sekunder efter den senaste aktiviteten på skärmen avslutas menyn automatiskt. Samtidigt sparas de konfigurerade programmen.**



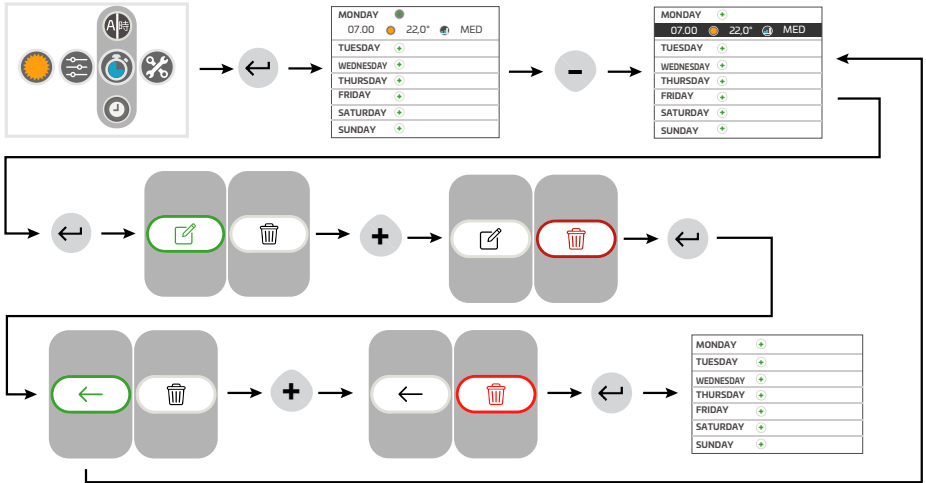
**VIKTIGT: Innan du ändrar eller tar bort ett TIMER-program måste programmet först vara aktiverat i menyn "Aktivering" (se kapitlet om aktivering).**

## TIMER – Ändra program



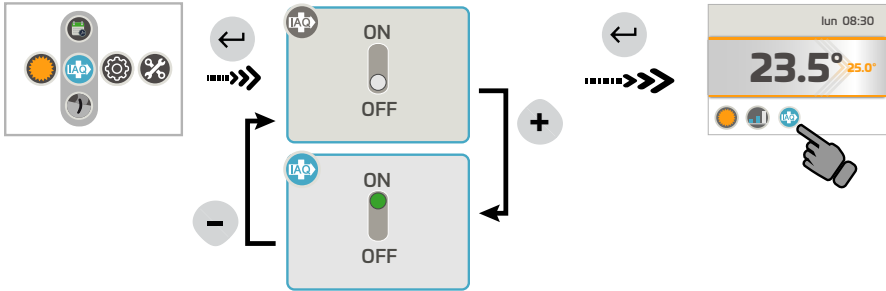


## TIMER – Ta bort program

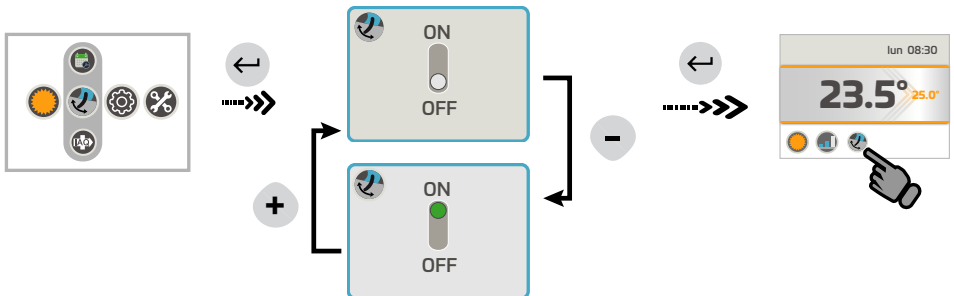


## SEKUNDÄRA FUNKTIONER

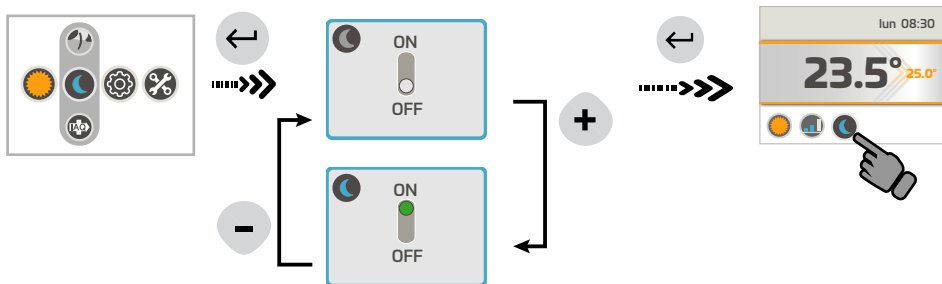
### • Aktivering IAQ-filter



### • Aktivering PENDLING SPJÄLL



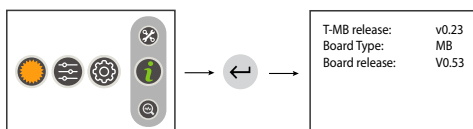
## • Aktivering NATT-läge



## MENY INFORMATION

I menyn *INFORMATION* kan du se:

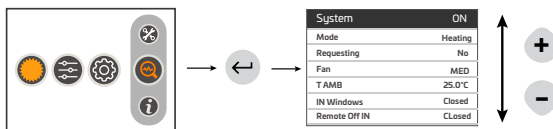
- Programvara Manöverpanel T-MB2
- Typ av apparat som är ansluten
- Programvara i anslutet kretskort



## MENY DIAGNOSTIK

I menyn *DIAGNOSTIK* kan du se status för T-MB2, för enheten som den är ansluten till och eventuella meddelanden för närvarande larm:

- Larmstatus (endast vid pågående larm)
- Status (On/Off)
- Läge
- Fläkthastighet
- Ventilstatus
- Värden som avlästs av givarna (T2/T3 endast tillgängligt på MB-kort i MASTER-anslutning)
- Särskilda arbetslägen (motverkan skiktning, strömförsörjning On .....
- Status kontakt fönster
- Status On/Off fjärrstyrning
- Larm pump (om tillgänglig)



## LARM

### Version MB

- AL1 = Givare T1 trasig
- AL2 = Givare T2 trasig
- AL3 = Givare T3 trasig
- AL4 = Larm kondens
- AL6 = Larm givare NTC manöverpanel
- AL7 = Fel timer
- AL8 = Larm frostskydd kretskort
- AL9 = Kyla ej möjlig
- AL10 = Larm kommunikation kretskort SPJÄLL (om tillgänglig)
- AL12 = RTC KO (fel tidmätare kretskort (om tillgänglig))
- AL13 = On/Off fjärrstyrning

### Version AU

- AL1 = Givare T1 trasig
- AL2 = Givare T2 trasig
- AL3 = Givare T3 trasig
- AL6 = Larm givare NTC manöverpanel
- AL7 = Fel timer
- AL9 = Kyla ej möjlig

### Version LUFTSPJÄLL

- AL1 = Givare T1 trasig
- AL6 = Larm givare NTC manöverpanel
- AL7 = Fel timer

## MENY INSTALLATÖR

I menyn **INSTALLATÖR** kan du se och ändra termostatens funktionsparametrar. Välj den parameter du vill ändra genom att trycka på knapparna "+" eller "-" och bekräfta med knappen "M". När du har valt parameter visas värdet på displayen. Värdet kan ändras med knapparna "+" eller "-". Tryck en gång på knappen "M" för att gå tillbaka till valet av parameter. För att lämna menyn tryck åter igen på "M".

**OBS! Tillgängliga parametrar beror på vilken apparat T-MB2 betjänar. Beroende på apparat kan endast vissa parametrar vara tillgängliga.**

FUNKTION/ PARAMETER	BESKRIVNING	INTERVALL/VAL
+/-3 MODE	Ställ in manöverpanelen i konfiguration +/- 3 (Endast MB)	ON = Aktivering konfiguration +/- 3
T-MB NTC	Välj temperatursensorn som finns på TMB:n eller den som är monterad på apparaten (T1)	ON = Sensor T-MB2 OFF = Sensor apparat
T DISP	Val av temperaturvisning	TAMB = Omgivningstemperatur (kopplad till parametern T-MB NTC) T SET = Visar SET-temperaturen
°C/°F	Ändring av temperaturenhet	°C / °F
BMS	Läge under översikt On/Off	On – Off
INST	Installatörsåtkomst	
T2-1	Ändring av status från ventilation till kylning	15 ÷ 25°C
T2-2	Ändring av status från ventilation till uppvärmning	25 ÷ 35°C
I-T2	Hysteres givare T2	
T3-1	Fläkt ON vid uppvärmning	> 30 ÷ 40°C
T3-2	Fläkt ON vid kylning	< 10 ÷ 25°C
I-T3	Hysteres givare T3	2 ÷ 6°C
F-t1	Väntetid motverkan skiktning	
F-t2	Varaktighet efterventilation	
F-t3	Tid för efterventilation	
Irl	Relähysteres	0,5 ÷ 2,0°C
dEdr	Inställningsintervall död zon	1 ÷ 6°C
t1ds	Felkompensation luftgivare T1 vintercykel	0,5 ÷ 2,0°C
Slu1	Min. spänning hastighet	1 ÷ 6
Scu2	Medelspänning hastighet	3 ÷ 8
SHu3	Max. spänning hastighet	6 ÷ 10
LLSI	Min. spänning hastighet för auto fläkt vinter	1 ÷ 6
HLSI	Max. spänning hastighet för auto fläkt vinter	5 ÷ 10
PFC	Proportionell regulator vid kylning	2,0 ÷ 6,0
PFH	Proportionell regulator vid uppvärmning	2,0 ÷ 6,0
dS	dS Variationsintervall för detta set med T-MB ± 9°C ± 3°C	± 9°C
Pt1	Fördröjningstid start pump	0 ÷ 300 sec.
Pt2	OFF-tid under Sommaren	30 ÷ 90 min.
Pt3	ON-tid under Sommaren	0 ÷ 5 min.
LLSE	Min. spänning hastighet för auto fläkt sommar	1 ÷ 6
HLSE	Max. spänning hastighet för auto fläkt sommar	5 ÷ 10
t1SE	Felkompensation luftgivare T1 sommar	0 ÷ 2,0°C
Ft2E	Anti-stratifiering varaktighet SOMMAR	0 ÷ 180 sec
t1sl	Felkompensation luftgivare T1 vinter	0 ÷ 5,0°C
Ft2I	Anti-stratifiering varaktighet vinter	0 ÷ 210 sec
tVIS	Val av typ av temperaturvisning (vers. AU)	0 = Väggmonterad manöverpanel 1 = Givare inuti maskinen 2 = Nuvarande börvärde
dEds	Mittpunkt död zon (vers. AU)	18 ÷ 30°C
RESET	Återställ parametrar	

# KNAPP LÅS

