



Installationsanvisning ventilsets VIM

Läs anvisningen noga före installation. Spara denna anvisning för framtida bruk.

Tack för att ni har valt oss som leverantör. Vi har mångårig erfarenhet av värmeprodukter och eftersträvar att ni skall bli fullständigt nöjda både med oss och produkterna.

Allmänt

Ventilsatsen VIM består av en konstantflödesventil, ett modulerande ställdon och en kulventil. Satsen är avsedd att användas tillsammans med vår luftridåstyrning AirGenio i Superiorutförande.

Konstantflödesventilen TA-Compact (Conflow TACP) är en tryckoberoende injusterings- och styrventil. TA-COMPACT-P, säkerställer optimal systemprestanda och lång livslängd. Tack vare justerbart maxflöde kan föreskrivet flöde uppnås och överflöde elimineras vilket ger en noggrann hydronisk reglering.

Ställdonet TA Slider-160 är ett modulerande ställdon för 0-10V.

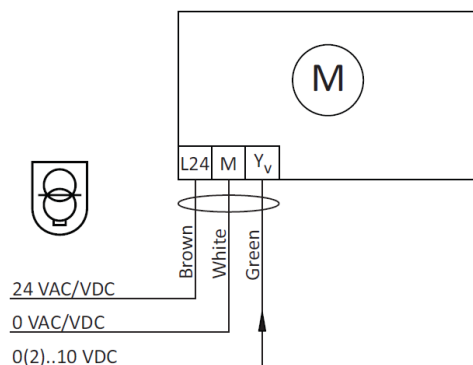
Montering

TA-Compact ventilen monteras bäst i returledningen nära luftridån. En ventil kan om flödet beaktas försörja flera luftridåer.

Ställdonet skruvas på ventilen efter att ventilen är monterad. Inkoppling enligt elschema.

Beakta komponenternas respektive manualer vid installation, drift och skötsel.

Elschema



Teknisk support

Om problem eller frågor uppkommer kontakta i första hand installatören, eller ring oss.