






















Regleröversikt

				
	SM	DM	RC2	DA
 Reglerpanel	Manuell	Manuell	Automatisk	Automatisk
 Fläkthastighet	3 hastigheter	3 hastigheter	3 hastigheter	3 hastigheter
 Reglering av elvärme	2 steg	2 steg	2 steg	2 steg
 Anslutning av dörrkontakt			JA	JA
 Anslutning av extern termostat	JA (Endast 1 av nämnda alternativ)	JA (Endast 1 av nämnda alternativ)	NEJ	NEJ
 Anslutning av kopplingsur			JA	Inbyggd
 Rumsgivare	NEJ	NEJ	JA (Krav)	JA
 Utegivare	NEJ	NEJ	NEJ	JA (Krav)
 Filtervakt	NEJ	NEJ	JA	JA
 Frysskydd	NEJ	NEJ	JA	JA
 Driftindikering	NEJ	NEJ	JA	JA
 Efterkyllning elvärme	NEJ	30 s	30s	30s
 Sammankoppling av luftridåer	NEJ	Upp till 6 st	Ja med RC2MB3 el. RC2SLAV	JA
 Extern förregling	-	NEJ	JA	JA
 Ljusindikering av vald funktion	NEJ	JA	Display	Display
 Anslutning av reglerpanel till luftridå	Elkabel (230V) max längd på 100 meter	Låg-volts kabel (12V) max längd 50 m	Låg-volts kabel (12V) max längd 50 m	Låg-volts kabel (12V) max 50 m eller RF signal
 ModBus	NEJ	NEJ	NEJ	JA
Luftridåmodeller som fungerar med vilken styrning	Finesse Standesse Venesse SM Comtesse SM Essensse	Venesse DM Standesse Finesse	Finesse Standesse Venesse SM Comtesse SM Economic Essensse	Finesse Standesse

Styrenheter och tillbehör

Reglering

SM är den enklaste regulatorn. Den ger möjlighet till varvtalsreglering i 3 steg manuellt och en styrgång för extern kontakt (termostat, dörrkontakt eller timer). Luftridån regleras då på/av. Elvärmda modeller har en brytare även för elvärmen. Essense levereras alltid med SM reglering (ingår).



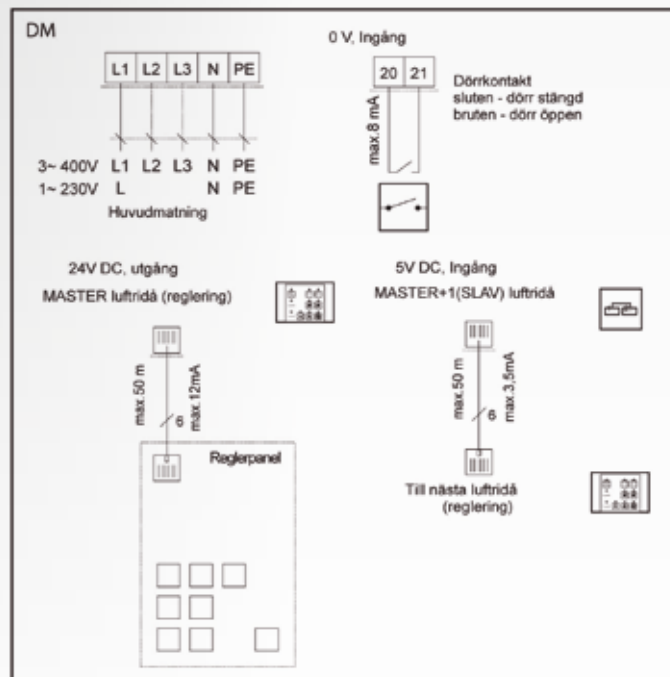
Elschema SM



DM har samma funktion som **SM**, varvtalsreglering i 3 steg manuellt och en styrgång för extern kontakt (termostat, dörrkontakt eller timer). Luftridån regleras då på/av. Den har dessutom fördröjt frånslag och möjlighet att parallellkoppla upp till 6 st aggregat. DM är främst lämplig när övermda luftridåer används.



Elschema DM



RC2

RC2 är den kompletta reglercentralen. Den består av en reglerpanel med display, en styrlåda, rumsgivare, med kabel och 3 m modularkabel för förbindning mellan reglerpanel och styrlåda.

RC2 går i två olika driftsfall beroende på dörrkontaktens (tillbehör) läge.

RC2 kan reglera både el och vattenvärmda luftridåer i serierna Essense, Standesse, Finesse, Comtesse och Venesse (vattenvärmd) i SM utförande.



Funktion

RC2 har givare för rumstemperatur, ingång för dörrkontakt, ingång för extern kontakt (på/av) och ingång för extern frysskyddstermostat.

Dessutom fungerar reglercentralen tillsammans med rumsgivaren som ett förenklat frysskydd som skyddar luftridån och larmar vid för låg rumstemperatur. En inbyggd filtertimer larmar när det är dags för rengöring av aggregat/filter.

Vid stängd dörr går luftridån i rumsvärmedrift. Luftridån startar och värmen slår på, med inställd fläkthastighet för stängd dörr, när rumstemperaturen går under inställd rumstemperatur. När rumstemperaturen är uppnådd stannar anläggningen igen.

Vid öppen dörr i luftridådrift

När dörren öppnas startar luftridån, på inställt värde för öppen dörr, och börvärdet för rumstemperaturen förskjuts med inställt antal grader, så att värmen slår till direkt. När dörren sedan stängs fördröjs frånslaget av både fläkt och värme med inställd tid, för att därefter återgå till rumsvärmedrift.

RC2 kan reglera flera luftridåer om man kompletterar med en multireglering. Med RC2SLAV kan flera RC2 dockas samman, och ges gemensamma parametrar men styrs av sin egen magnetkontakt.

OBS! Luftridå Standesse och Finesse har ett modulbaserat styrsystem och därför finns en speciell RC2 variant för dessa modeller.

Principskiss



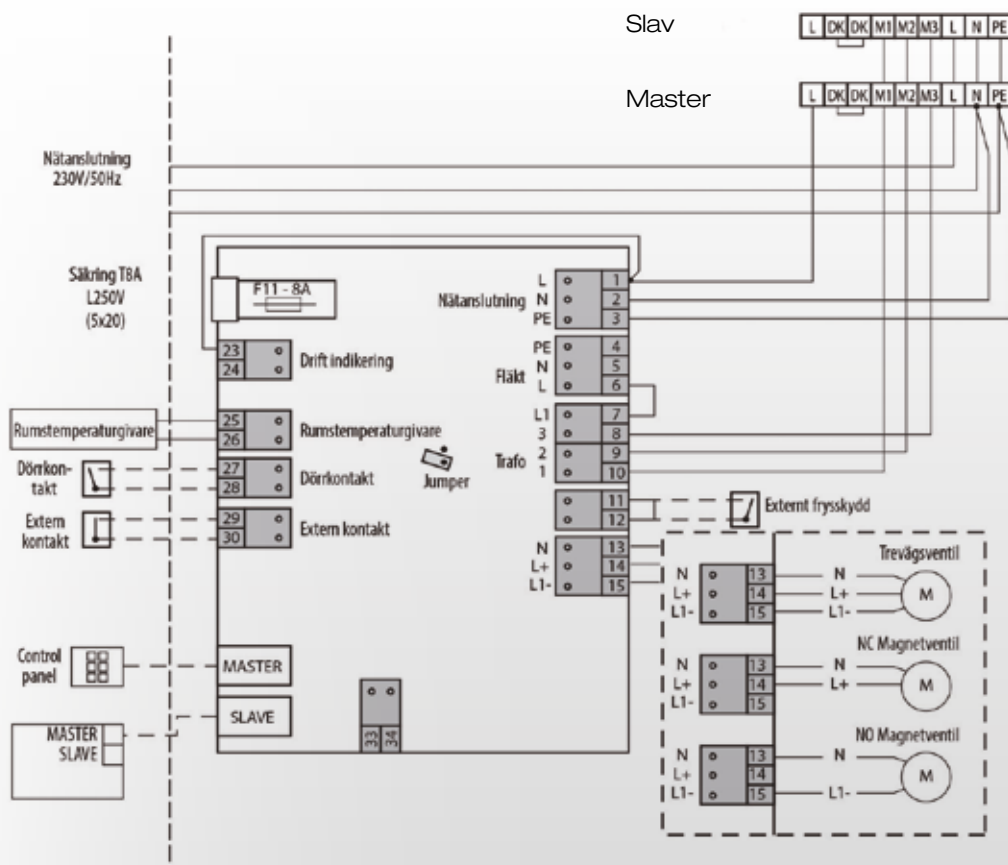
Tillbehör

Produkt	Art. kod	RSK
Reglercentral	RC2	6731292
Dörrkontakt	DK1	6731268
Multireglering	RC2MB3	
Slavbox	RC2SLAV	6731293

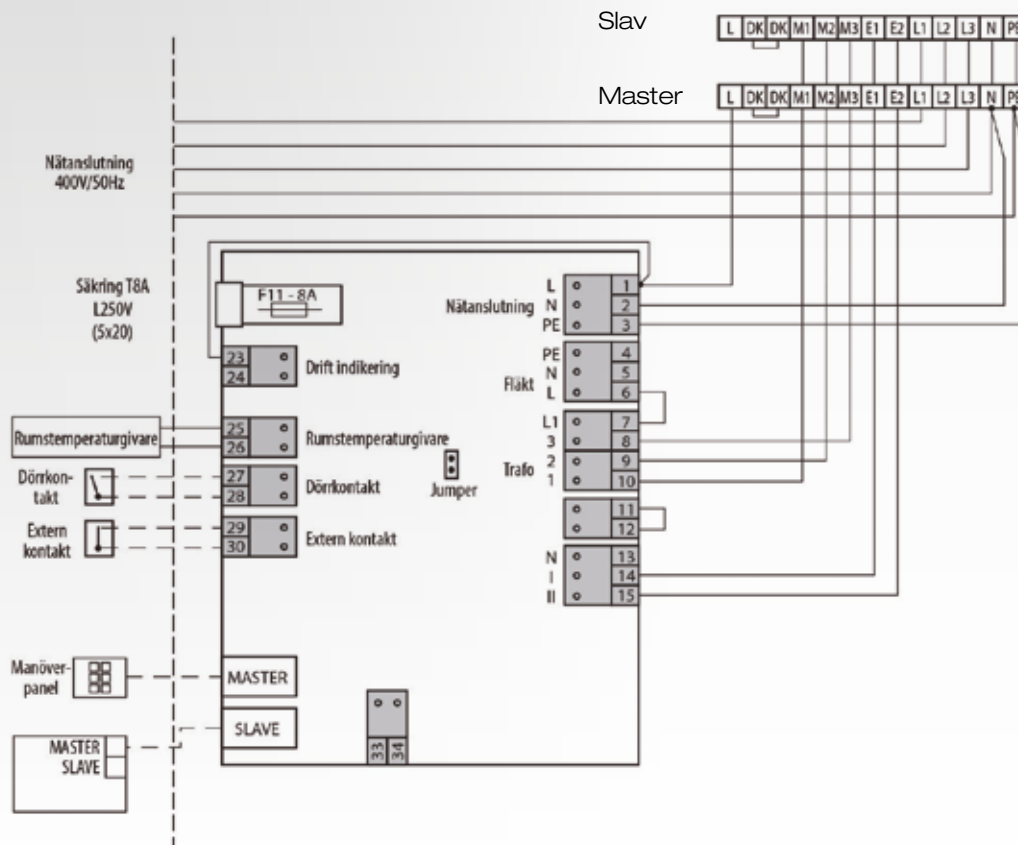
Tillbehör

Produkt	Art. kod	Kv	RSK
Magnetventil NC	MV4010DN15	Kv 2,4	6731294
Magnetventil NC	MV4010DN20	Kv 2,4	6731295
Magnetventil NC	MV4010DN25	Kv 7,2	6731296

Elschema RC2 mot VCE vattenvärmda



Elschema RC2 mot VCE elvärmda



Reglermodul VCSRRC2

VCSRRC2 är en komplett reglercentral. Den består av en reglerpanel med display, en styrmodul som dockas in i luftridån (Standesse och Finesse), rumsgivare, med kabel och 3m modularkabel för förbindning mellan reglerpanel och styrlåda.

VCSRRC2 går i två olika driftsfall beroende på dörrkontaktens (tillbehör) läge.

VCSRRC2 kan endast reglera vattenvärmda luftridåer i serierna Standesse (VCS4) och Finesse (VCF4).

Övriga modeller och varianter kan regleras med RC2, se föregående uppslag.



Funktion

VCSRRC2 har givare för rumstemperatur, ingång för dörrkontakt, ingång för extern kontakt (på/av) och ingång för extern frysskyddstermostat. Dessutom fungerar reglercentralen tillsammans med rumsgivaren som ett förenklat frysskydd som skyddar luftridån och larmar vid för låg rumstemperatur. En inbyggd filtertimer larmar när det är dags för rengöring av aggregat/filter.

Vid stängd dörr går luftridån i rumsvärmedrift:

Värmen slår på och luftridån startar med inställd fläkthastighet för stängd dörr, när rumstemperaturen går under inställt börvärde för rumstemperatur. När rumstemperaturen är uppnådd stannar anläggningen igen.

Vid öppen dörr i luftridådrift:

När dörren öppnas startar luftridån, på inställt värde för öppen dörr, och börvärdet för rumstemperaturen förskjuts med inställt antal grader, så att värmen slår till direkt. När dörren sedan stängs fördröjs frånslaget av både fläkt och värme med inställd tid, för att därefter återgå till rumsvärmedrift.

Med VCSRRC2SLAV kan flera VCSRRC2 dockas samman, och ges gemensamma parametrar men styrs av sin egen magnetkontakt.

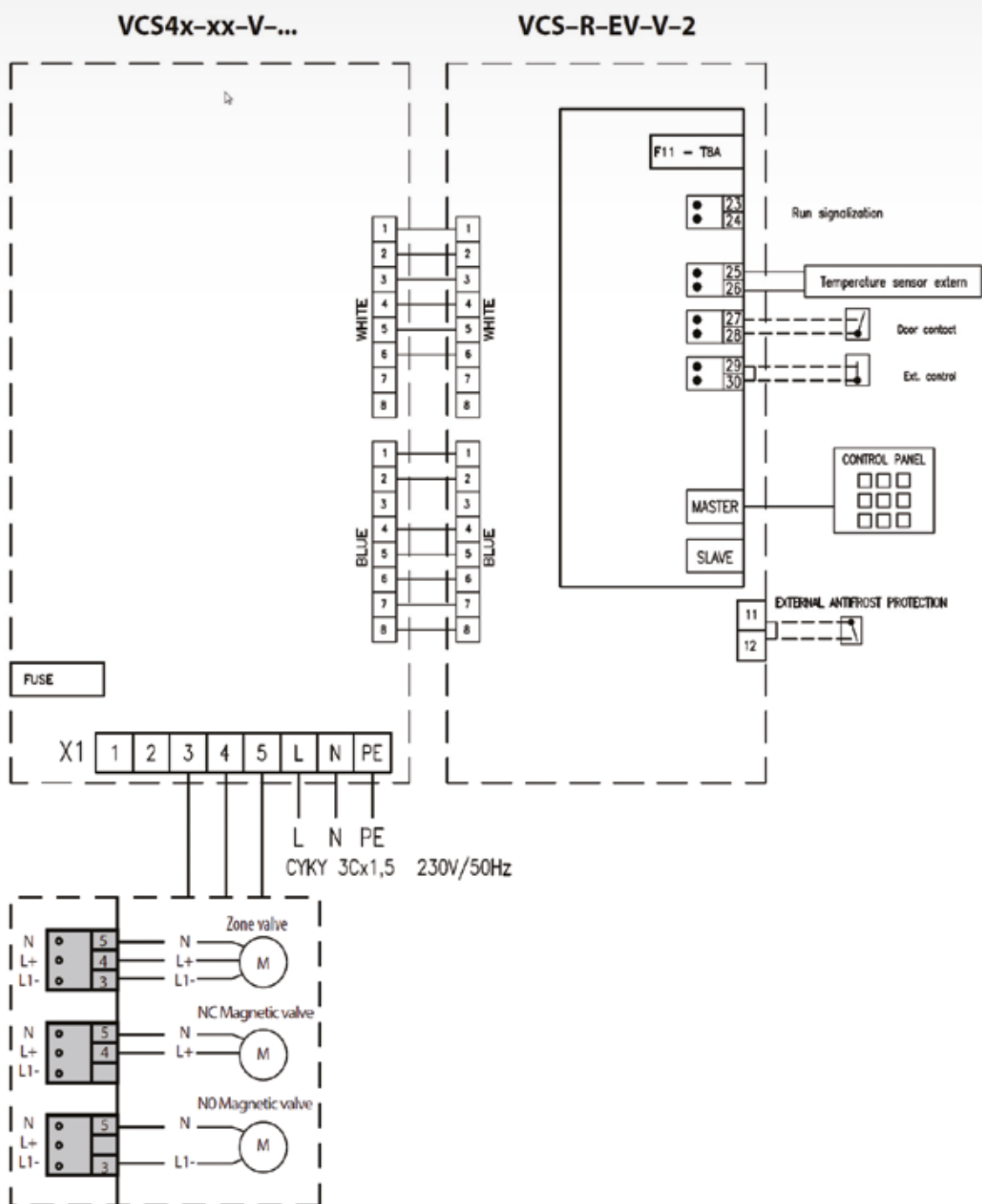
Tillbehör

Produkt	Art. kod	RSK
Reglercentral	VCSRRC2	6731292
Slavenhet	VCSRRC2SLAV	6739309
Dörrkontakt	DK1	6731268

Tillbehör

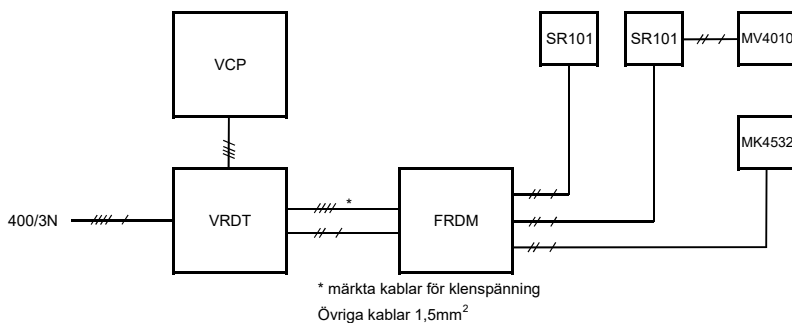
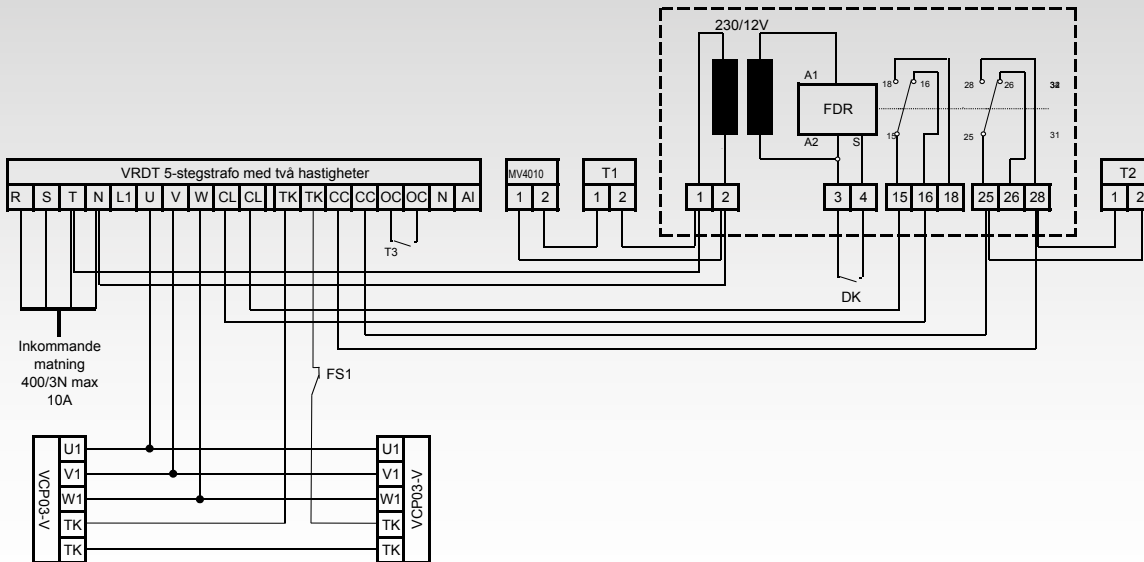
Produkt	Art. kod	Kv	RSK
Magnetventil NC	MV4010DN15	Kv 2,4	6731294
Magnetventil NC	MV4010DN20	Kv 2,4	6731295
Magnetventil NC	MV4010DN25	Kv 7,2	6731296

Elschema VCSRRC2



Indesse, styrkoncept VCP-ALFA

När porten är stängd går luftridån endast vid värmebehov, och då på lågfart. Vid öppen port går luftridån på en högre hastighet. Både hög och lågfart ställs i 5 steg. I konceptet ingår också två termostater, en för rumsdrift och en för ridå-drift. Detta gör att värmen alltid går på när porten öppnas. På fördröjningsreläet ställer man in hur lång eftergångstid man önskar sedan porten stängts. Ansluts till portautomatikens öppningskontakt eller med en separat dörrkontakt.



Tillbehör

Produkt	Art. Kod	RSK
Takkonsol	VCP-DH-01	6731280
Väggkonsol	VCP-DK-01	6731281
Reglerutrustning 4A	VCP-ALFA4	6739310
Reglerutrustning 6A	VCP-ALFA6	6739311
Reglerutrustning 8A	VCP-ALFA8	6739312
Dörrkontakt metall	MK4532	6730500
Magnetventil NC DN20	MV4010DN20	6731295
Magnetventil NC DN25	MV4010DN25	6731296
Blödare (By-pass) DN10	BP10	

Styrenheter och tillbehör

Övrigt

SR101u Kapslad termostat med utvändig temperaturinställning för inkoppling mot SM.



SR101i Kapslad termostat med invändig temperaturinställning för inkoppling mot SM.

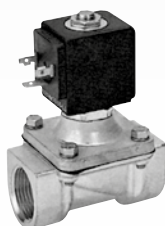


TER-P Bimetalltermostat IP20 med utvändig temperaturinställning



BP10 Bypass ventil BP10

Magnetventil **MV4010**
DN 15, 20 eller 25



Magnetkontakt **DK-1** (plast) eller **MK4532** (metall)



Tillbehör

Produkt	Art. Kod	RSK	
Okapslad rumstermostat IP30 utv. Vred	TER-P	6731279	
Kapslad rumstermostat IP54 Utv. Vred	SR101U	6727478	
Kapslad rumstermostat IP54 Utv. Vred	SR101I	6727477	
Dörrkontakt plast	DK-1	6731268	
Dörrkontakt metall	MK4532	6730500	
Magnetventil NC DN20 Kv2,4	MV4010DN15	Kv 2,4	6731294
Magnetventil NC DN20 Kv2,4	MV4010DN20	Kv 2,4	6731295
Magnetventil NC DN25 Kv7,2	MV4010DN25	Kv 7,2	6731296
Blödare (By-pass) DN10	BP10		